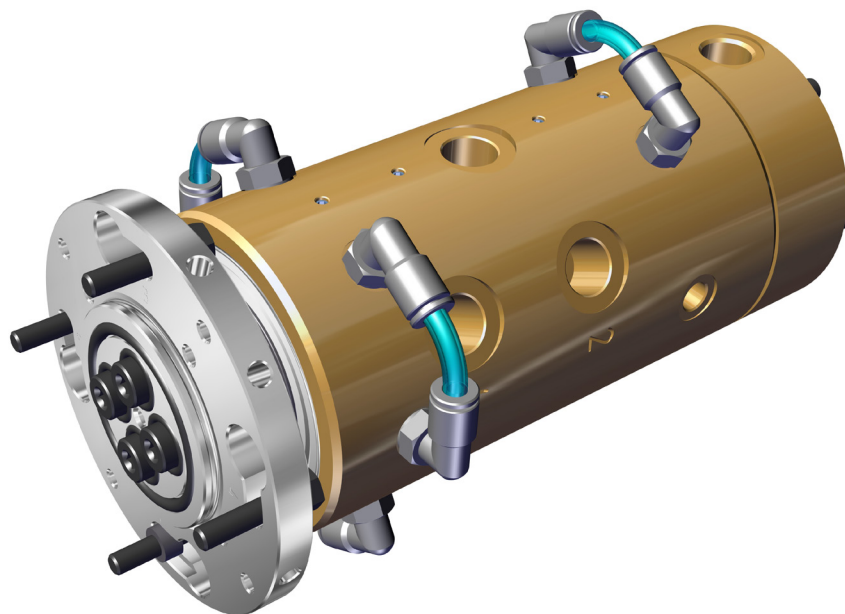


# ROTAČNÍ JEDNOTKA 4+1

Slouží pro přenos pracovního média ze stacionárního vstupu do rotujícího výstupu (nebo naopak) a to při zachování tlaku a izolace tekutiny od okolního prostředí.

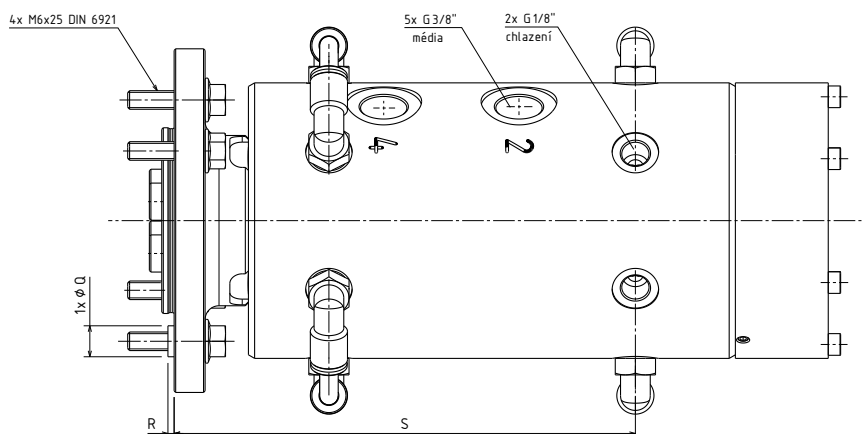
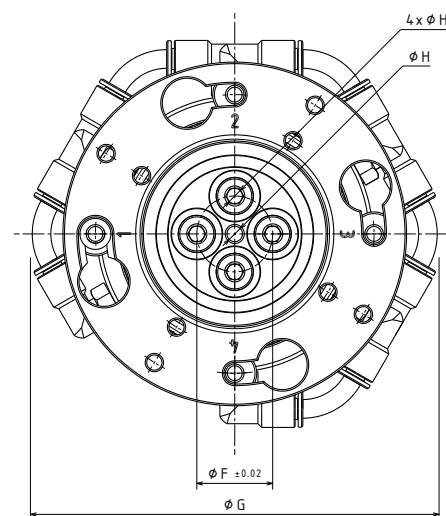
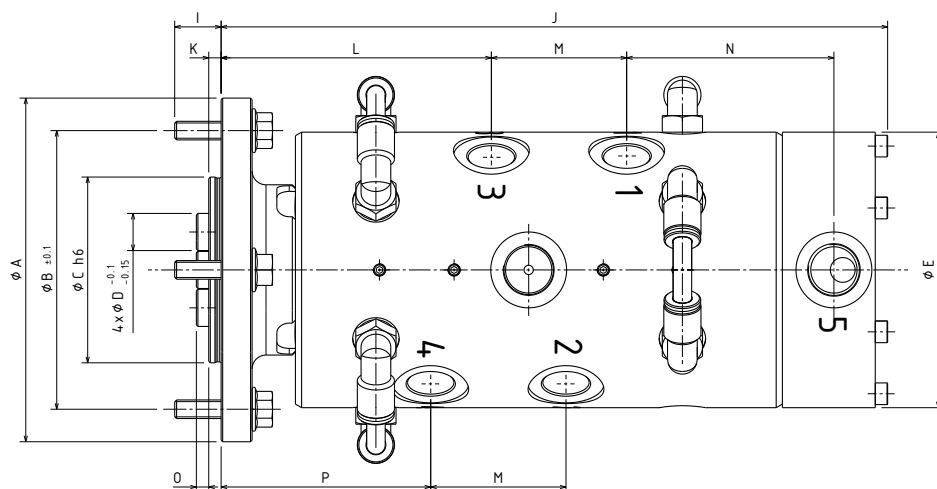
Vhodná pro aplikace, kde je zapotřebí neustálé dodávky mazání, chlazení, nebo jiné tekutiny zajišťující chod rotačních částí stroje (nástroje, otočné a naklápací stoly, upínací přípravky).

Pracuje s několika nezávislými zdroji a typy médií současně.



## TECHNICKÁ SPECIFIKACE (mm)

A	B	C	D	E	F	G	H	I	J	K	L	M	N	O	P	Q	R	S
111	90	60	12	89	24,5	132	5	15	215,3	4	87,3	43,7	67	4	67,7	10	2	149



### PARAMETRY

Vodorovná poloha.....	<b>ANO</b>
Svislá poloha.....	<b>ANO</b>
Maximální otáčky.....	<b>2 500 ot./min.</b>
Tlak.....	<b>150 bar</b>
Média.....	<b>hydr. olej, vzduch, emulze</b>
Počet kanálů.....	<b>5 (možno i více)</b>
Nutnost chlazení.....	<b>ANO</b>
Nutnost drenážního kanálu...	<b>NE</b>