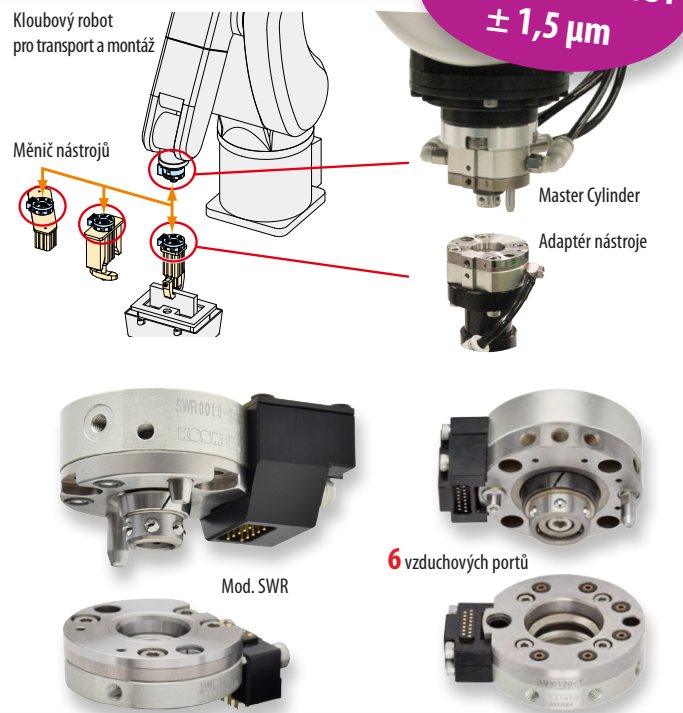


VYSOCE PŘESNÝ ROBOTICKÝ MĚNIČ NÁSTROJŮ

Vysoce přesný robotický měnič nástrojů s více funkcemi a opakovatelností 0,003 mm. Zvyšuje produktivitu automatizované výrobní linky.

Jeden robot provádí více operací!

OPAKOVATELNOST
± 1,5 μm



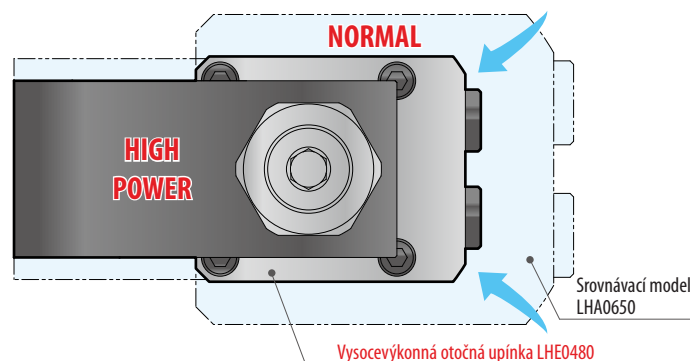
- K dispozici pro užitečné zatížení od **0,5 kg do 230 kg**
- **Bezúdržbové!** Testováno na **několik milionů cyklů!**
- Vysoká pevnost - **absolutně bez vůle**
- **Odolné proti ohybu** a zkroucení - snížení vibrací
- **IP67 vodotěsný konektor**

www.hofmeister.cz

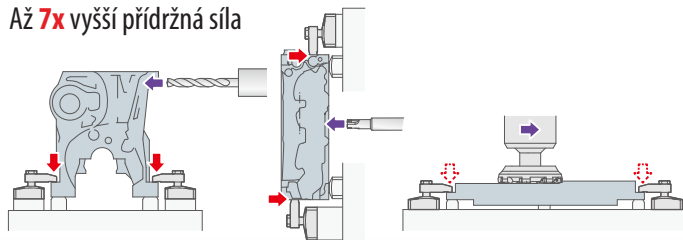
KOMPAKTNÍ UPÍNKY S PŘÍDRŽNOU SILOU

Díky patentované technologii mechanického zámku získáte větší upínací síly a navíc přídržné síly při menších rozměrech! To znamená **méně operací, kratší dobu obrábění, levnější přípravky** a možnost použít **menší stroj**.

Rovnocenná upínací síla, o **dvě velikosti menší rozměr!**



Až **3x** větší upínací síla
Až **7x** vyšší přídržná síla



- Mnoho modelů s **přídržnou silou i při poklesu tlaku na 0 bar**
- **O dvě velikosti menší rozměr** (při zachování sil)
- Mechanický zámek umožňuje **obrábění proti páce**
- **Pneumatické** (až 8,72 kN při 5 bar)
- **Hydraulické** (až 14,7 kN při 60 bar)

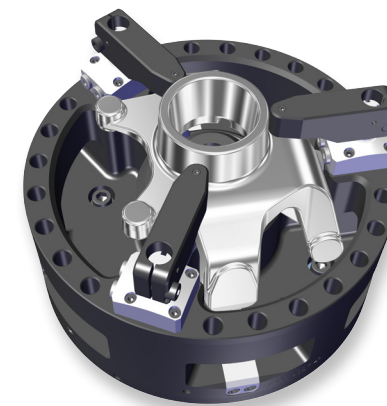
www.hofmeister.cz



KOSMEK

Harmony in Innovation

UPÍNÁNÍ • POLOHOVÁNÍ • AUTOMATIZACE



Výhradní distributor KOSMEK pro ČR a SR:

HOFMEISTER s.r.o.

Mezi ploty 12, 326 00 Plzeň

tel.: +420 702 098 443

e-mail: franek@hofmeister.cz

www.hofmeister.cz

KOSMEK

UPÍNÁNÍ

KOMPAKTNÍ NÍZKOTLAKÁ HYDRAULICKÁ UPÍNKA

Kosmek je světovým lídrem v oblasti **nízkotlakých technologií**.



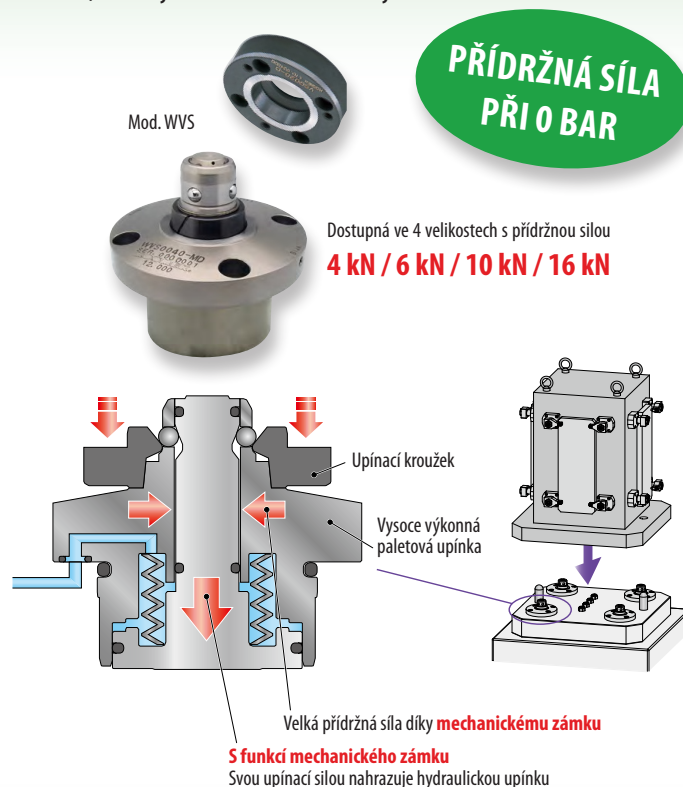
- **Hydraulické** do 70 barů
- **Pneumatické** do 6 barů
- **Menší velikost**, vyšší síly
- Nižší počáteční náklady, nízké provozní náklady
- **Bezúdržbové!** Testováno na **několik milionů cyklů!**
- Velmi **kompaktní** a **přesné!**
- Možnost **individuálních návrhů**

KOSMEK

POLOHOVÁNÍ

VYSOCE VÝKONNÁ PALETOVÁ UPÍNKA

Pneumatický prvek, který svou upínací silou nahrazuje hydraulickou upínku. **Polohuje a upne paletu najednou** (upínací systém s **nulovým bodem**). Snižuje dobu nečinnosti stroje.



- **Eliminace** hydrauliky („bezolejové stroje“)
- **Bezúdržbové:** pro více než 1 milion cyklů
- **Opakovaná přesnost** $\pm 1,5 \mu\text{m}$
- **Vysoká tuhost**, velká přídržná síla
- **Úspora energie** díky nízkému provoznímu tlaku
- **Sdílené palety:** pneumatické a hydraulické systémy jsou kompatibilní

KOSMEK

RYCHLOSPOJKY

KOMPAKTNÍ SPOJKY PRO RŮZNÁ MÉDIA

Rychlospojky jsou navrženy pro propojení okruhů s různými médii. Jsou vhodné pro **automatizaci**. Miniaturní provedení s **vysokým průtokem a kompenzací tolerance**.



- Zdvih spojky **1 mm** při radiální odchylce do **1 mm!**
- Pro **olej, vzduch a chladicí kapalinu**
- Průtok je až **1,5 krát vyšší** než u ostatních dodavatelů
- **Konstantní průtok** v obou směrech
- Možnost 1: s funkcí **udržení tlaku**
- Možnost 2: připojení / odpojení **pod tlakem** do 250 barů!